

FICHE PRATIQUE

Fiche pratique n°2 sur la thématique "La vie des emballages"

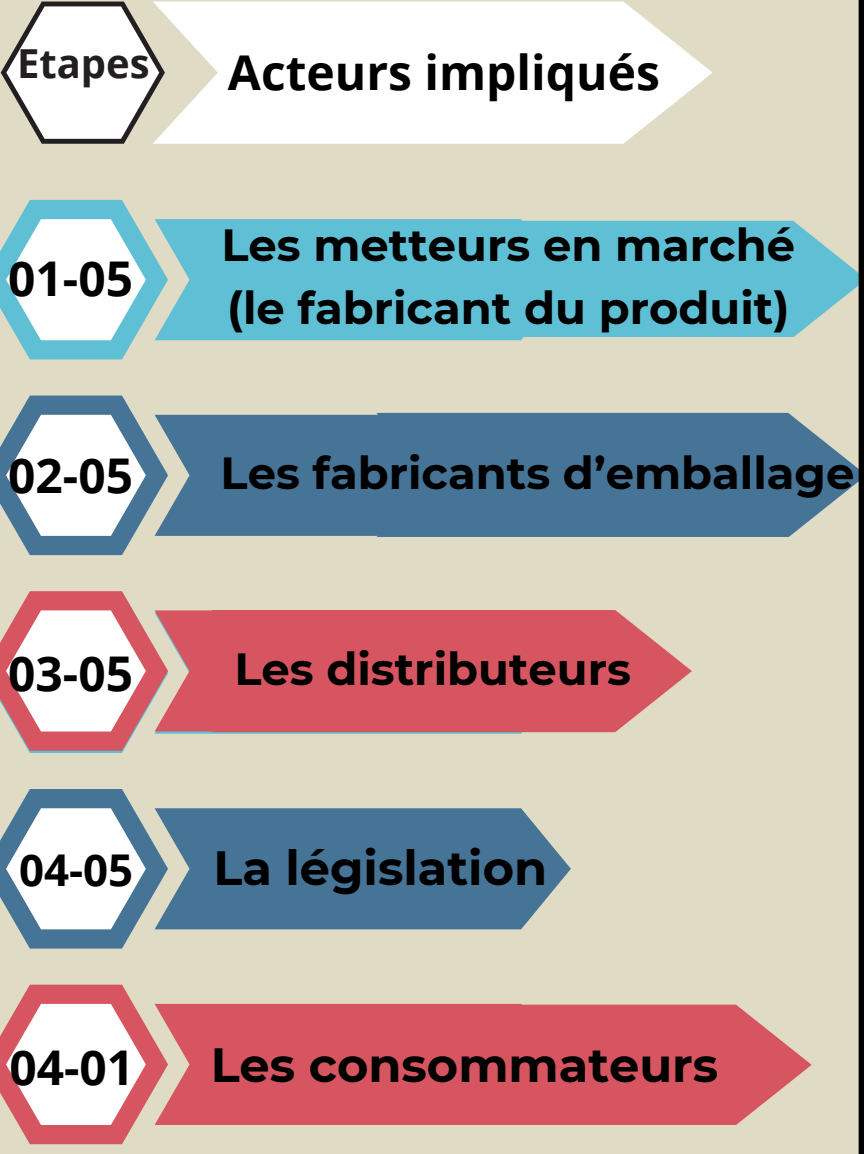
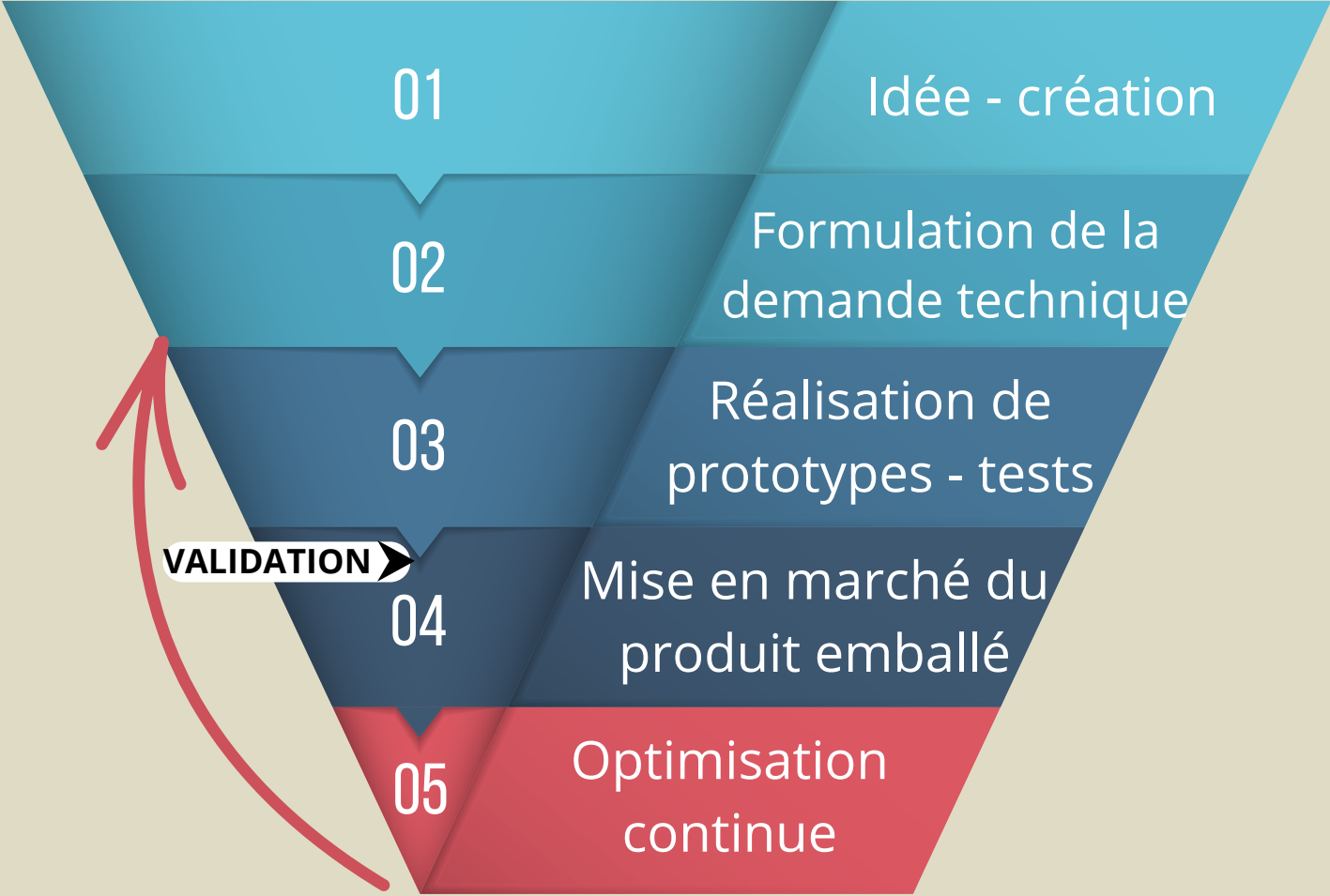
LA CONCEPTION DES EMBALLAGES : QUI ET COMMENT ?

Cette fiche présente succinctement quelles sont les étapes et les acteurs impliqués pour obtenir un emballage. La conception d'un emballage est le résultat du travail de plusieurs acteurs, qui ensemble déterminent "la bonne équation" pour emballer au mieux le produit.

La conception d'un emballage va être dépendante du produit qu'il va contenir. Le produit définira les besoins (exemple : étanchéité, barrière à la lumière, durée de vie, visibilité du produit...). L'emballage est aussi très dépendant des lignes industrielles. Souvent le conditionnement est mécanisé, et l'emballage doit donc pouvoir passer sur les lignes industrielles du fabricant du produit.

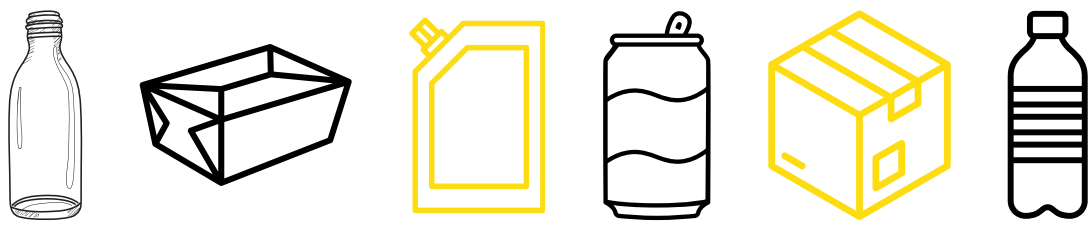
En simplifiant, la conception d'un emballage peut se résumer par ce graphique:

Les étapes de la conception d'un emballage



Autres acteurs impliqués : fournisseurs de matières premières, d'équipements de production, de machines de conditionnements, ...





LA CONCEPTION DES EMBALLAGES

Chaque acteur a des contraintes différentes, et un emballage n'est pas la réalisation d'un seul décisionnaire mais d'une **somme de compromis et d'adaptations** qui aboutissent à l'emballage final, parfois assez éloigné de l'idée initiale. C'est pour cela qu'il est **primordial d'intégrer tous les acteurs dès le début du projet de conception** d'un emballage, que ce soit pour un développement à façon ou même la sélection d'un standard d'emballage dans le catalogue d'un fournisseur.

L'emballage doit répondre à 4 critères principaux :



Techniques

Préserver le produit, passer sur les lignes industrielles, supporter la logistique...



Esthétiques

Susciter l'achat du produit, être visible en rayon, porter l'identité de la marque ...



Économiques

Rester cohérent avec les prix du marché



Réglementaires

Respecter la réglementation tant sur la conception, l'hygiène, la sécurité que sur les informations apposées...

Pour une solution d'emballage recherchée, différents matériaux peuvent correspondre, et parfois une association de plusieurs : verre, bois, différents plastiques, carton, papier, métal, aluminium...



Et l'éco-conception, alors ?

L'écoconception c'est la **démarche qui consiste à intégrer l'environnement dès le début de la conception** de l'emballage. Elle prend en compte **tout le cycle de vie du produit emballé**, de la production des matières premières à la fin de vie du produit et vise à **réduire les impacts sur l'environnement tout en conservant la qualité d'usage**.

L'éco-conception est **transversale aux 4 critères** :



A retenir

- Un emballage, un produit emballé est le résultat de la somme des contraintes et objectifs d'une multitude d'acteurs
- Le choix de la forme, des matériaux, le coût, sont faits sur la base de 4 critères incontournables
- L'éco-conception a toujours été plus ou moins incluse dans le process de développement d'un emballage. Elle est aujourd'hui primordiale et doit être accompagnée de communication à l'attention des clients

Retrouvez toutes les Fiches
Pratiques et autres
documents par [ici](#) !

Si vous souhaitez en savoir plus pour un projet de développement d'emballages, n'hésitez pas à contacter :

Comité Emballages Réunion

Virginie Gallet

Email : virginie.gallet@qualitropic.fr

Tel : 0262 97 10 88

Anne-Gaëlle HOARAU

Email : annegaelle.hoarau@adir.info

Tel : 0262 94 43 04